

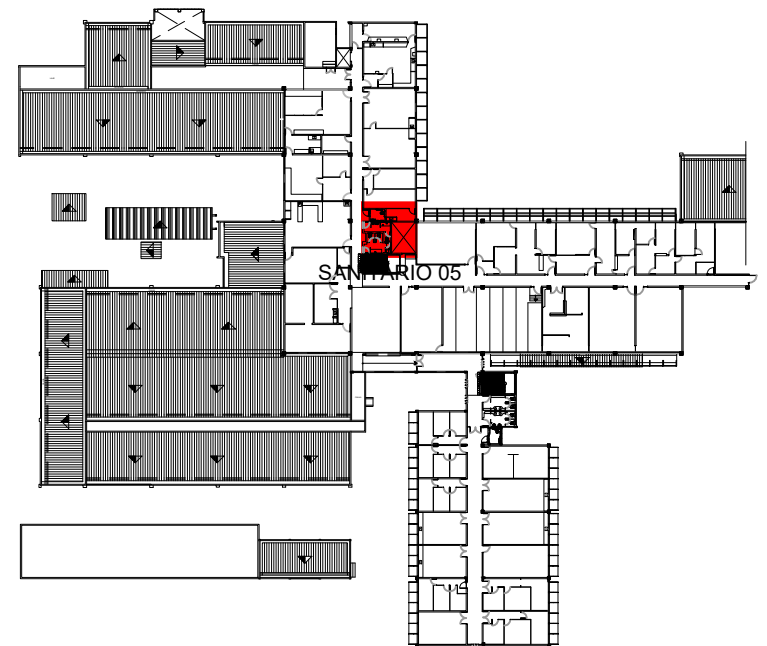
2 PLANTA BAIXA - DEMOLIÇÃO
ESCALA: 1/50

ESPECIFICAÇÕES DE DEMOLIÇÃO

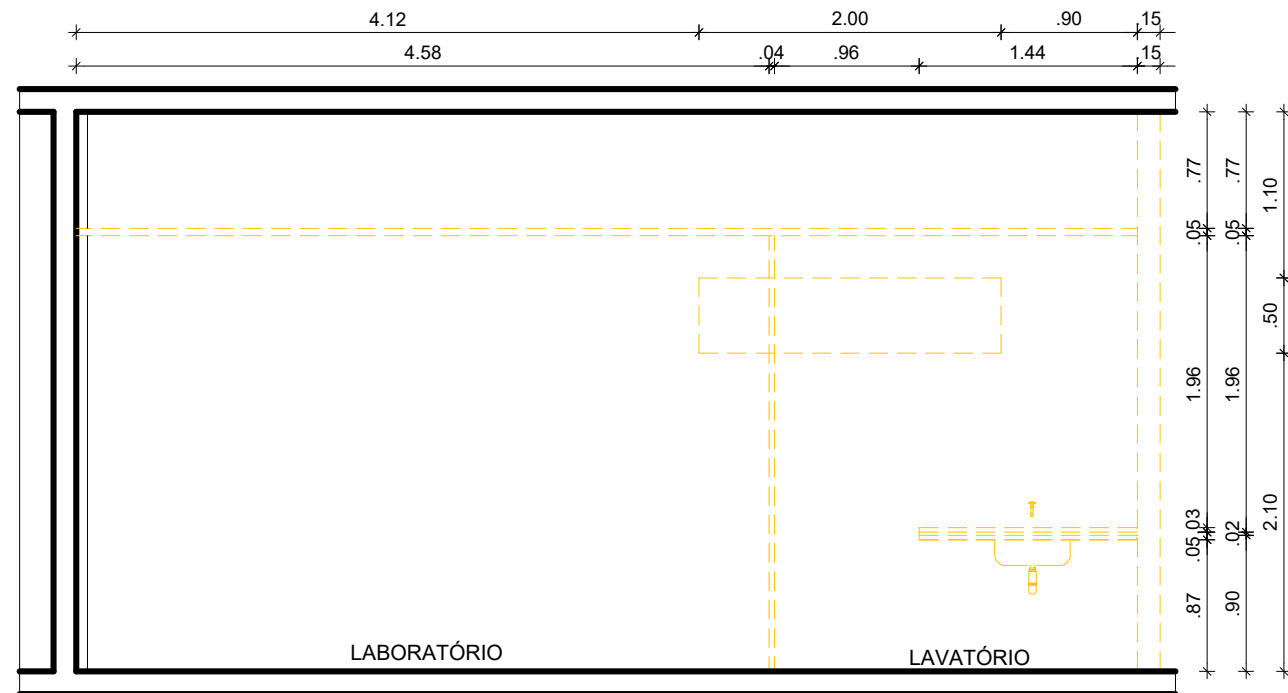
- PISO
1 - DEMOLIÇÃO DO REVESTIMENTO EM CERÂMICA
- ▲ PAREDES
1 - REMOÇÃO DE PAREDES DE DIVISÓRIA
2 - DEMOLIÇÃO DE ALVENARIA.
- TETO
1 - DEMOLIÇÃO DE FORRO DE GESSO

DIVERSOS


- REMOÇÃO DE PORTA DE DIVISÓRIAS EM MADEIRA REVESTIDA EM LAMINADO (0,80 x 2,10 m).
- REMOÇÃO DE BANCADA EM GRANITO.



1 PLANTA CHAVE - DPTO. FÍSICA - 1º PAVIMENTO
SEM ESCALA



3 CORTE INTERVENÇÃO 2 - DEMOLIÇÃO
ESCALA: 1/50

 UNIVERSIDADE FEDERAL DE PERNAMBUCO SUPERINTENDÊNCIA DE INFRAESTRUTURA DIRETORIA DE PLANOS E PROJETOS			CAMPUS RECIFE	
projeto: CCEN - INTERVENÇÃO DE ACESSIBILIDADE FÍSICA			área técnica: ARQUITETURA	
título do documento: DPTO. DE FÍSICA - INTERVENÇÃO 06 - SANITÁRIO 05 - DEMOLIÇÃO			etapa: PROJETO EXECUTIVO	
quadro de áreas:			prancha: 24 / 90	
responsáveis técnicos:			escala: 1/50	
elaboração D.P.P. ISABEL PINTO D.P.P. LILIANE CARNEIRO LEÃO D.P.P. EDUARDA COSTA			data: NOVEMBRO / 2020	
ARQUITETA - CAU A11706-4 ARQUITETA - CAU A73070-0 DESENHISTA/PROJETISTA			DIRETORA SUPERINTENDENTE REITOR	
aprovação D.P.P. ISABEL PINTO SINFRA CARLOS FALCÃO U F P E ALFREDO GOMES				